

情報通信・マルチメディア

I

11・1111)は、  
 毎秒五六キロモデムと  
 毎秒六四キロPIAF  
 に標準対応したリモー  
 ト通信アクセスサーバ  
 「NS-2484」  
 写真IIを二日から発  
 売する。  
 国産装置としては初  
 めて、毎秒一・五ガ  
 (一ガは百万)のI  
 SDN(総合デジタル  
 通信網)回線が最大三  
 り替える高性能DSP  
 (デジタル・シグナル  
 ・プロセッサ)を標  
 準搭載。  
 これによって、IS  
 DN回線のほか、アナ  
 ログ回線からのモデム  
 接続やPHS(簡易型  
 携帯電話システム)端  
 末からのPIAFS接  
 続といった各種通信環  
 境に柔軟に対応。本体  
 は最大六九チャンネル

# IT経営革命

## ビジネス再構築の現場から

### 毎日が残業

規模が小さく経営基  
 盤が不安定な中小企業  
 の経営者は、生き残る  
 ため一定の規模を確保  
 したいとする考えが強  
 い。だが、製造業には  
 多大な設備投資が必要  
 で、会社を大きくした



田中 幸雄社長

### 規模より質の充実

業務とする田中金属  
 は、社長以下五人の小  
 企業。田中幸雄社長  
 は、規模の大きさを求  
 めず、質の充実こそ基  
 本とする。こだわりの  
 の経営に徹する。「積  
 極投資はギャンブルと  
 同じ。小さいままでも

### ベテラン でなくても

いとする行動が、逆に  
 経営を圧迫した事例は  
 数多い。  
 板金プレス業を主要

## 安定した品質を維持

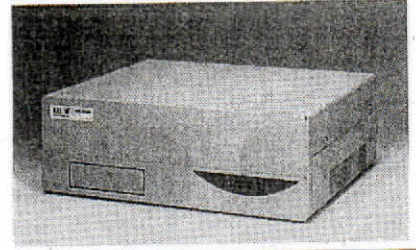
は、通信用ラックと計  
 測器用の筐体生産で回  
 したサーバリに蓄積す  
 る。  
 リピート発注  
 時には、このデ  
 ータを呼び出す  
 だけで、時間と  
 熟練度が要求さ  
 れる機械調整が  
 短時間で済む、  
 生産性が大幅に  
 向上した。「あ

### 田中金属

▽主要業務=精密板金業  
 ▽設立=87年10月 ▽資本金  
 =500万円 ▽代表者=田中  
 幸雄社長 ▽社員数=4人 ▽  
 売上高=1億1000万円(7  
 月期実績) ▽所在地=千葉  
 県市川市塩浜3の27の21 ☎  
 047・395・6300

外部回線は、ISDN  
 「同じことを二度や  
 るな、が信念です」。  
 田中社長はその実現の  
 ためITを活用する。  
 (IT経営取材班)

月曜日に掲載

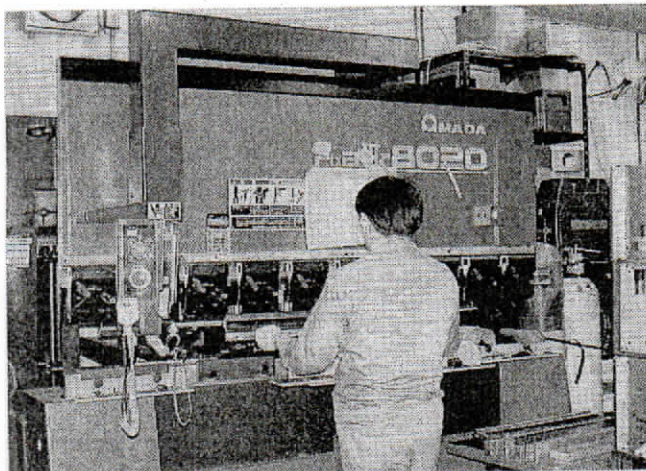


### 技術進歩が速すぎて:

「すべての業界の動きが  
 インターネットに向いてい  
 ることを実感した」  
 ジュネーブで開催された  
 「テレコム99」を見ての感  
 想。DDIはcdmaOne  
 eで毎秒六四キロバケット  
 通信のデモを披露し、「各  
 国の事業者に興味を抱かせ  
 を引いたが、IMT

### DDI副社長 小野

「二〇〇三年に開催される  
 次回のテレコムでは「IM  
 T2000の次の技術がテ  
 イマになるのかも。技術進  
 歩が速すぎて先は全く見え  
 ない」という。欧米の動向  
 を見ずに「サービスを先行  
 させるメリットがあるの  
 か」と、IMT2000の  
 対応を急ぐ競合にけん制  
 も。



機械をネット化して生産効率を向上させた